

発行元
OSTEC EXHIBITION HALL
大阪科学技術館
 〒550-0004 大阪市西区御本町1丁目8番4号
 TEL.06 (6441) 0915 FAX.06 (6443) 5310
 http://www.ostec.or.jp/pop/

テクノくんが行く! 出展者訪問



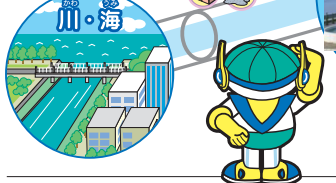
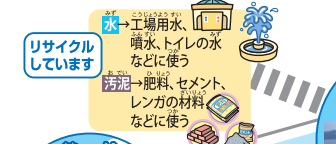
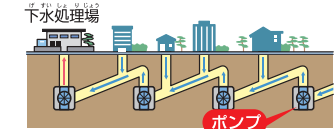
株式会社日立製作所



てくてくテクノ新聞

vol. 22

蛇口のハンドルを操作すると、いつでも出てくるきれいな水、僕たちがおいしい水を飲めたり、使った汚れた水をきれいにしていくみ、見えないところで支えているのが、日立製作所の技術です。今回はきのぼんといっしょにさぐってみましたよ!



⑤ 排水溝から下水道管へ
 トイレや台所、風呂で使った汚れた水は、排水溝から流れて見えなくなってしまうけれど、下の下水道管を通じて、下水処理場に集められているんだよ。下水道管は流れやすいように家から遠ざかるほど傾きが大きくなるけど、何度もポンプでくみ上げられ、流しながら下水処理場に向かうんだ。



⑥ 下水処理場
 日立製作所が支えている、こんなこと!
 ・ゴミや砂を取り除く機械、汚泥を処理する機械をつくっています。

きのぼんです。笑顔のひみつを探して旅をしています。今日はテクノくんといっしょに、水の流れをさぐってみましたよ。



みんなの水、使った後もきれいに。

蛇口のハンドルを操作すると、いつでも出てくるきれいな水、僕たちがおいしい水を飲めたり、使った汚れた水をきれいにしていくみ、見えないところで支えているのが、日立製作所の技術です。今回はきのぼんといっしょにさぐってみましたよ!

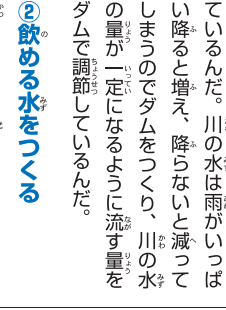
① 川の水量を調節
 水道から出てくる水は、川から来ているんだ。川の水は雨がいったばい降ると増え、降らないと減ってしまうのでダムをつくり、川の水の量が一定になるように流す量をダムで調節しているんだ。

② 飲む水をつくる
 川からとった水を浄水場できれいにするよ。
 ・長い時間をかけて、砂や土を洗って取り除く。
 ・活性炭でにおいや色をとり除く。
 ・塩素で細菌を殺す。
 ・さらにこの原因となる小さなお虫をとり除く。
 ・薬品で大きなお虫をとり除く。

③ 浄水場
 日立製作所が支えている、こんなこと!
 ・ダムの管理システムや洪水をシミュレーションするシステムをつくっています。



④ みんなの家へ
 最後に塩素という薬を入れて、消毒し、配水池に送り、配水ポンプ場で水圧をかけて水道管を通して家庭へ送るんだよ。



⑤ もっときれいに 高度浄水処理
 現在は水からカビやにおいのもとを取るため、今までの浄水方法にプラスして「高度浄水処理」を行っています。オゾンでにおいのもとを分解、活性炭を使って吸収するんだ。

株式会社日立製作所、こんな会社

日立は、多くのグループ会社で構成される「総合電機メーカー」です。鉱山で使用する機械を修理する会社として現在の茨城県日立市に1910年(明治43年)に誕生、国産初の5馬力誘導電動機モーターを開発しました。1924年(大正13年)には大型電気機関車[ED15(大型の国産第1号)]を完成、その後、洗濯機や冷蔵庫、テレビなど身近な家電品はもちろん、ビジネスを支える情報や通信のしくみ、電力や交通、水道といった社会インフラのしくみまで、あらゆる分野に広がっています。世界40カ国以上でさまざまな事業を展開、それぞれの場所、社会インフラへの対応や地域の課題の解決に役立ちたいと考えています。

HITACHI
Inspire the Next

関西支社
 〒530-0005 大阪市北区中之島二丁目3番18号
 (06)4796-4111(大代)
 http://www.hitachi.co.jp/area/kansai/index.html

日立製作所が支えている、こんなこと!

- ・浄水場で使われる浄化設備やポンプ、水質検査機器など水道設備をつくっています。
- ・機器の検査や水質や浄水場の運転状況を毎日休みなく見守るコンピュータもつくっています。

監視制御室

