

発行元
osTec EXHIBITION HALL
大阪科学技術館
 〒550-0004 大阪市西区鞆本町1丁目8番4号
 TEL.06 (6441) 0915 FAX.06 (6443) 5310
 http://www.ostec.or.jp/pop/

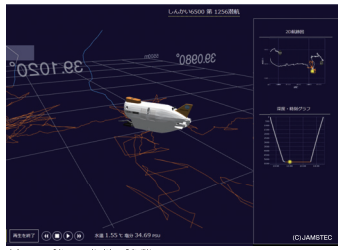
テクノくんが行く!
出展者訪問



こく りつ けん きゅう かい ほつ ほう じん かい よう けん きゅう かい ほつ き こう
国立研究開発法人海洋研究開発機構
(JAMSTEC)
 ジャムステック



vol.
27

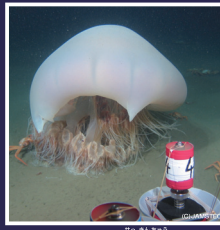


潜った深さ、時間、道筋まで3Dでわかる

潜水調査を体験気分
 潜って調査した場所や水温・塩分濃度などのデータ、調査作業のようす、つかまえた生き物のことなどもくわしく紹介。深海で見つけ



オオダイダイクダクラゲ (JAMSTEC)



エチゼンクラゲに接近中



ヒメアンコウ属 (JAMSTEC)



ヒゲナガタコ (JAMSTEC)

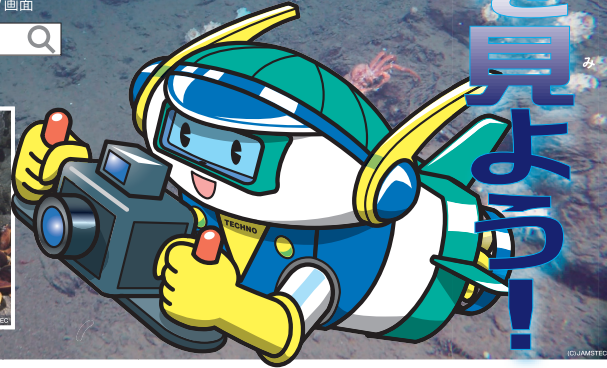


ウェブサイト「J-EDI」のトップ画面

深海映像画像



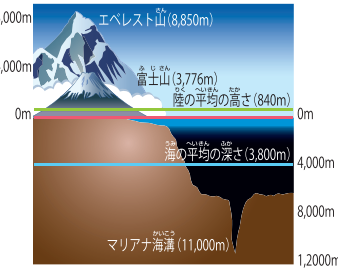
シンカイヒバリガイ属の採取



知らない世界「深海」を見よう!

「しんかい6500」などで世界の深海に潜って調査・撮影した、他では見られない大量の深海生物や海底の姿、調査作業が見られるのが「J-EDI」だ!

「深海」ってどんな?
 太陽の光が届かない、深さ2000mより下の海のことだよ。海の95%が深海っていうから、海のほとんどの人の知らない真っ暗な場所なんだ。それに深海はすごく寒い。光が届かないとぜんぜん暖まらないからね。しかも深海は



深海は深い。エベレスト山も沈む。

迷ったら、ムリから
 た生き物などを、ロボットアームで取り込む瞬間や、潜水調査船から見た風景をそのまま見せてくれるから、自分が潜水調査船に乗っている気分にもなれるよ。

「深海」の謎を解く
 深海には餌がないので、生き物はあまりいないと思われてたんだけど、調査でたくさん生き物が発見されたり、陸上以上に高い山や深い谷があることが分かったり、海底火山・熱水の噴き出し、海底の地割れなど、まだまだ不思議なこと、安全のために知っておきたいことがいっぱいあるんだ。JAMSTECは今日もどこの深海で、みんなの役に立つことを発見・解明しているはずだ。

J-EDIとは
 深海映像・画像アーカイブス「J-EDI」。

国立研究開発法人**海洋研究開発機構(JAMSTEC)**って、こんな機関
 研究船や潜水船、観測装置を使って世界中の海を調べる研究機関です。全国に5つの研究施設があり、見学ツアーや一般公開なども実施しています。船を一般公開することもあるので、ぜひ遊びに来てください。

JAMSTEC 国立研究開発法人 海洋研究開発機構
 Japan Agency for Marine-Earth Science and Technology

国立研究開発法人海洋研究開発機構
 〒237-0061 神奈川県横浜須賀町夏島町2番地15
 http://www.jamstec.go.jp/

世界地図の調査場所を選んで深海をのぞいてみよう。

「しんかい6500」「ハイバードルフィン」などで深海に潜って調査・撮影した動画や写真が見られるウェブサイトだよ。

生き物の名前や海底の地形、調査内容などで分類されているから、探したいもの・場所があれば、見つけるのは簡単! 今までに5千回以上も潜って撮影した、3万2千時間以上の動画、130万枚以上の写真が見られるんだ、すごいね。

しんかい6500 (JAMSTEC/HR)

ハイバードルフィン (JAMSTEC)